

"Deixe a luz do sol brilhar no céu do seu olhar.  
Fé na vida, fé no homem, fé no que virá ..."

34  
anos

REVISTA DE  
PREVIDÊNCIA  
COMPLEMENTAR



# PANORAMA

# REGIUS



## REGIUS SOCIEDADE CIVIL DE PREVIDÊNCIA PRIVADA

Informativo destinado a Participantes,  
Assistidos e Patrocinadoras da REGIUS

Dezembro de 2019

Edição nº 003



### Visão 180°

Transparência e lisura são foco do  
Programa de *Compliance*

Pág. 4



### Horizonte REGIUS

Campanha de Adesão aos Planos CD  
estão em andamento

Pág. 6



### Ao Longo do Caminho

REGIUS 2020: mais tecnologia,  
mais avanços, mais eficiência

Pág. 16

# RETROSPECTIVA 2019

## Ano de muitas realizações

**E**m 2019, o “Time REGIUS” contou com várias conquistas e inovações que foram fundamentais para o sucesso da nossa Entidade em mais um ano. Dentro dessas, tivemos a revitalização do Programa de Conformidade da REGIUS; as alterações nos Regulamentos dos Planos CV-03 (em fase de aprovação nas Patrocinadoras), a aprovação do Plano Instituído BrasíliaPREV pelo Conselho Deliberativo (em fase de formalização junto à instituidora); a reformulação do site e do aplicativo da REGIUS, tornando-os ainda mais acessíveis e de fácil manuseio. A criação de novas

funcionalidades incorporadas ao REGIUS *Mobile* tornaram a vida do Participante mais fácil com empréstimos e recadastramento automatizados.

Porém as mudanças e melhorias não param por aqui! Para 2020, foram estabelecidas novas ações estratégicas voltadas para ampliar o número de participantes e patrocinadores e o nível de contribuição dos atuais Participantes da REGIUS, além da melhoria nos serviços prestados, com a implementação de sistema para adesão *on-line* e a renda monitorada, um serviço para orientar o Participante na construção do

seu benefício futuro.

Como forma de ampliar o atendimento, a REGIUS vai investir mais em mídias sociais como ferramentas de relacionamento e comunicação, trazendo os Participantes cada vez mais para perto da Entidade.

Esperamos que todas as melhorias planejadas sejam efetivamente aplicadas e que possamos contar com o apoio de todos os nossos Participantes e também do “Time REGIUS” nessa jornada em busca da excelência.

É o que desejamos para 2020!

**A Diretoria Executiva**

### PANORAMA REGIUS

REVISTA DE PREVIDÊNCIA COMPLEMENTAR

Dezembro de 2019 | Edição nº 003

#### Conselho Deliberativo

Romes Gonçalves Ribeiro | **Presidente**  
Aliomar Carvalho de Jesus  
Carlos Cesar Borges  
Jânio Deodoro Bragança de Vasconcelos  
Teresinha Maria da Cruz Rocha  
Viviane Fernandes Balbinot Lo Monaco

#### Diretora-Presidente

Nilza Rodrigues de Moraes

#### Diretor Financeiro

Marcello Furlanetto Gomes

#### Diretor de Benefícios e Administração

Sandro Soares de Souza

#### Diretora de Planejamento e Controle

Semíramis Rezende e Silva M. Cezar

#### Conselho Fiscal

Luiz de França Neto | **Presidente**  
Élcio Flávio Braga  
Marcelo da Costa Bernardo  
Shirley Fonseca Silva

#### Jornalista Responsável

Juliana Vidal | 12433/DF

#### Redação

Luiza Vidal

#### Criação | DTP | Arte-final

Creative Tea Comunicação



**A confiança presente nos planos futuros**

**REGIUS** Sociedade Civil de Previdência Privada

SGAS Quadra 902, Ed. Athenas, Bloco C, 2º andar, Brasília – DF, CEP: 70.390-020  
Telefone: (61)30354400  
Site: [www.regius.org.br](http://www.regius.org.br)  
e-mail: [relacionamento@regius.org.br](mailto:relacionamento@regius.org.br)



Espaço para denúncias de desvios de conduta e irregularidades disciplinares

As matérias publicadas neste periódico têm caráter meramente informativo, não gerando quaisquer direitos ou obrigações.



# A CAMPANHA DE AUMENTO DE PERCENTUAL DE CONTRIBUIÇÃO FOI UM SUCESSO!

## Participantes já estão recebendo os kits.

**SUA CONSCIÊNCIA PREVIDENCIÁRIA VALE MUITO!**

Vale abatimento no IR, vale seu futuro tranquilo, vale a segurança da sua família!

- CD-02 Plano Contribuição Definitiva
- CV-03 Plano Contribuição Variável
- CD-05 Plano Contribuição Definitiva

No mês de novembro, a REGIUS realizou uma campanha de incentivo ao aumento de percentual de contribuição dos Planos CD-02, CD-05 e CV-03. Como forma de incentivar o aumento do percentual, a REGIUS ofereceu kits de academia para os 20 primeiros Participantes que aderissem à campanha. A entrega dos kits já começou e aproveitamos para conversar com dois Participantes ganhadores sobre a campanha e as experiências deles com a Entidade. Confira os depoimentos ao lado.

Consulte a lista de ganhadores no *site* da REGIUS.

Gostaríamos de parabenizar a todos que fizeram a opção pelo aumento de percentual de contribuição, pois juntos caminharão em direção a um futuro mais seguro e feliz!



◀ **Ana Karla dos Reis**  
33 anos  
Participante do Plano CD-02

*"Fiz a adesão ao Plano por causa da Reforma da Previdência, que resultará na redução do meu salário na aposentadoria. Decidi aumentar o meu percentual de contribuição pensando no futuro, para melhorar o valor do benefício que receberei e para me ajudar a evitar o consumismo exagerado! A experiência com a REGIUS está sendo positiva até o momento e estou feliz com o meu Plano de Benefícios."*



▶ **Miguel Fernandes**  
48 anos  
Participante do Plano CV-03

*"Sou Participante da REGIUS há 13 anos e 9 meses. Os motivos que me fizeram aderir ao Plano foi a preparação para o futuro e a preocupação com a minha segurança e a da minha família! Poder deduzir as contribuições anuais da base de cálculo do Imposto de Renda e também os aportes patronais que acompanham as contribuições são vantagens de se ter um Plano de Benefícios. Tenho certeza que fiz a escolha certa! Agora, decidi aumentar o percentual de contribuição para melhorar o valor do benefício, pois sei que a contribuição patronal acompanhará esse novo percentual. Minha experiência com a REGIUS sempre foi muito positiva, posso acompanhar mensalmente, pelo site da REGIUS e pelo Portal do Participante, todas as informações do Plano, as contribuições, além dos artigos e dos informativos que são enviados aos Participantes periodicamente."*



# PROGRAMA DE COMPLIANCE

## Transparência e lisura nas ações

No ano de 2019, a REGIUS, procurando melhorar cada vez mais e continuar com a sua conduta de transparência com o Participante, revisitou o Programa de Integridade e Ética para fazer alterações e deixá-lo ainda melhor. O Programa passou por uma revisão que resultou na adoção do **Programa de Compliance**, explicado na edição anterior da revista Panorama REGIUS. Nesta edição, procuramos trazer depoimentos dos colaboradores do “Time REGIUS”, para saber o que estão achando do Programa até então e quais são as expectativas para o próximo ano!

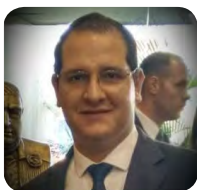
Conversamos com **Johne Sui-eze e Souza Nogueira**, advogado atuante na Gerência Jurídica da REGIUS, e **Semíramis Rezende e Silva Magalhães Cezar**, Diretora de Planejamento e Controle, para saber mais sobre as mudanças percebidas com a aplicação do **Programa de Compliance**.

Todos estão muito satisfeitos com o Programa e acreditamos que a cada dia, mais mudanças positivas acontecerão na REGIUS!



O comprometimento da Diretoria e de seus colaboradores é o que está tornando o Programa uma realidade na REGIUS.

**Johne  
Sueize e  
Souza  
Nogueira**



**Advogado - GEJUR**

*“Desde a aprovação do Programa de Integridade no âmbito da REGIUS, é perceptível que todos colaboradores tornaram-se ainda mais diligentes em relação às práticas corretas, não só no universo formal, traduzido em códigos e normativos, mas também em relação a um novo olhar e a novos posicionamentos frente à prática de atos lesivos e ao cumprimento do dever fiduciário de gerir recursos de terceiros. O canal de denúncia, disponibilizado pela Entidade, 24 horas por dia, com análise isonômica das irregularidades, trouxe maior confiança e credibilidade, tendo abrangência extensiva aos conselheiros, dirigentes, empregados, estagiários, menores aprendizes, prestadores de serviços e Participantes, objetivando garantir uma conduta íntegra que contribua para preservar a imagem e a reputação da Entidade e dos seus integrantes. Os colaboradores estão realmente agindo de uma forma diferente e mais responsável, sendo visível ainda mais o amadurecimento e a confiança de se trabalhar em lugar íntegro. Parabéns ao Time REGIUS pela construção e perenidade do Programa de Compliance.”*

***“É fazendo que se aprende a fazer aquilo que se deve aprender a fazer” (Aristóteles. Ética a Nicômaco).”***

**Semíramis  
Rezende  
e Silva  
Magalhães  
Cezar**



**Diretora de Planejamento  
e Controle - DIREX**

*“A REGIUS, a partir da publicação da Resolução CGPC nº 13/2004, implantou um programa de conformidade, com ações voltadas para a melhoria dos controles internos, formalização dos normativos internos com vistas a descrever as rotinas e regras de todos os processos operacionais. Inicialmente, foi feito o mapeamento dos processos e em seguida foram ajustados as rotinas e os fluxos, finalizando com a elaboração dos normativos (políticas, manuais, procedimentos operacionais, dentre outros) e a contratação de um sistema de controles internos. Como esse processo é dinâmico e precisa ser monitorado com independência e segurança, no final de 2010, foi feita uma alteração na estrutura organizacional da Entidade, criando a Diretoria de Planejamento e Controle. Ainda em 2018, foi lançado o Plano de Integridade da REGIUS, com ações voltadas para a prevenção de crimes financeiros e desvios de condutas. Em 2019, foi implantado um novo sistema de compliance, trazendo um novo olhar para a mitigação dos riscos e o fortalecimento dos controles internos. É nessa linha de atuação que estamos dando prosseguimento às ações de conformidade, considerando que a imagem da Entidade é um bem imensurável e a confiança na gestão é o alicerce para a construção de planos saudáveis e o cumprimento da missão institucional da REGIUS: **‘Administrar Planos de Previdência Complementar e assegurar o pagamento dos benefícios, visando a proteção social dos Participantes e seus Beneficiários.’**”*



# PLANOS CD

## Campanha de Adesão está em andamento

Nós, que contamos com o benefício da Previdência Complementar, sabemos o quanto é importante poupar no presente para ter um futuro mais seguro e feliz! Os Planos oferecidos pela REGIUS se encaixam perfeitamente ao seu orçamento e seu planejamento para o futuro.

No **Plano CD-05**, o percentual de contribuição do Participante vai de 3% a 6%, e no Plano CD-Metrô-DF vai de 3% a 4%, lembrando que o empregador paga mensalmente o mesmo nível de contribuição que o Participante escolher, respeitando o limite máximo de contribuição de cada Plano. Já a contribuição pessoal não tem limite e até 12% do salário pode abater a base de cálculo do Imposto de Renda.

Os empregados das Patrocinadoras BRB - Banco de Brasília, BRBCARD, Corretora Seguros BRB e Saúde BRB podem pro-

veitar a campanha de adesão do Plano CD-05, que está a pleno vapor, para garantir um futuro mais seguro. Os empregados do Metrô-DF que ainda não fizeram a sua inscrição ao **Plano CD-Metrô-DF** também podem fazer a inscrição a qualquer momento. O mais importante é não deixar passar a oportunidade!

Você adere ao Plano e passa a contribuir mensalmente junto com o seu Patrocinador para construir o seu benefício complementar ao benefício da Previdência Oficial. A REGIUS, como gestora dos Planos de Benefícios, aplica os recursos no mercado financeiro para que sejam rentabilizados. Também é muito importante lembrar que suas contribuições pessoais são abatidas da base de cálculo do Imposto de Renda e reduzem mensalmente esse valor.

Os principais benefícios dos Planos de Contribuição Definida são a renda por aposentadoria programada ou por invalidez e, para os beneficiários do participante que vier a falecer, o benefício por morte, correspondente ao montante de recursos acumulados no Plano (contribuição pessoal + contribuição patronal).

Mas, todos que contam com um plano de previdência complementar concordam que a principal vantagem é a segurança e o conforto de saber que o seu futuro e o da sua família estão garantidos!



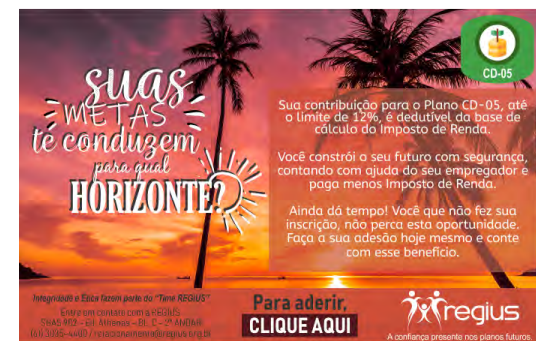
**NA ESTRADA DA VIDA, o que tem feito PARA GARANTIR a segurança da sua FAMÍLIA?**

No Plano CD-Metrô-DF é garantido o Pécúlio por Morte aos beneficiários inscritos, em pagamento único, correspondente ao saldo de cotas existente em nome do Participante (Conta Pessoal + Conta Patronal).

Plano CD-Metrô-DF é mais segurança para você e sua família!

**Para aderir, CLIQUE AQUI**

 A confiança presente nos planos futuros.




**Suas METAS, té conduzem para qual HORIZONTE?**

Sua contribuição para o Plano CD-05, até o limite de 12%, é dedutível da base de cálculo do Imposto de Renda.

Você constrói a seu futuro com segurança, contando com ajuda do seu empregador e paga menos Imposto de Renda.

Ainda dá tempo! Você que não fez sua inscrição, não perca esta oportunidade. Faça a sua adesão hoje mesmo e conte com esse benefício.

**Para aderir, CLIQUE AQUI**

 A confiança presente nos planos futuros.



**VOCÊ CONTEMPLA A PAISAGEM SEM SE PREOCUPAR com o futuro?**

Os benefícios no Plano CD-05 são calculados considerando os recursos acumulados em nome do Participante (100% das contribuições pessoais + 100% das contribuições patronais + a rentabilidade alcançada nos investimentos), deduzidos as despesas administrativas.

O Participante escolhe o prazo de recebimento da renda de aposentadoria, que pode ser de 5 a 30 anos.

**Para aderir, CLIQUE AQUI**

 A confiança presente nos planos futuros.



**Qual a paisagem QUE VOCÊ VÊ daí?**

A Previdência Complementar é uma forma efetiva de assegurar aos trabalhadores, renda complementar ao benefício do INSS.

Os funcionários do BRB, da BRBCARD, da Seguros BRB e da Saúde BRB, que não tem os benefícios da Previdência Complementar podem contar com a segurança do Plano de Benefícios CD-05.

Comece agora a contemplar um horizonte mais tranquilo. Faça já sua adesão ao Plano CD-05!

**Para aderir, CLIQUE AQUI**

 A confiança presente nos planos futuros.



**Que tal caminhar em direção aos seus objetivos COM MAIS POUPANÇA E MENOS IMPOSTO?**

No Plano CD-05, a contribuição do Participante é de no mínimo 3% do salário de contribuição (verbas normais do contracheque) e sem limite máximo. A Patrocinadora contribui no mesmo percentual do Participante, limitado a 6%.

Ainda dá tempo de aproveitar esse benefício na declaração de ajuste do Imposto de Renda de 2019. Basta fazer sua inscrição no Plano CD-05 e começar a contribuir ainda este ano.

**Para aderir, CLIQUE AQUI**

 A confiança presente nos planos futuros.



**Escolha para onde  
projetar seu olhar e  
contemple um futuro  
tranquilo e feliz**



# REFORMA DA PREVIDÊNCIA

## Afinal, o que realmente muda no meu processo de aposentadoria?

No dia 12 de novembro de 2019, a reforma da Previdência foi promulgada (publicada após a aprovação do texto) e com isso algumas coisas irão mudar para quem ainda não se aposentou.

A reforma cria uma idade mínima para a aposentadoria: **62 anos para mulheres e 65 para homens**, tanto para trabalhadores da iniciativa privada, quanto para servidores públicos. Também estabelece o tempo mínimo de contribuição de **15 anos para mulheres e 20 para homens**, porém, para quem já está no mercado de trabalho, o tempo mínimo será de **15 anos para ambos**. Para os servidores, o tempo de contribuição mínimo será de **25 anos, com 10 de serviço público e 5 no cargo em que for concedida a aposentadoria**. Professores do ensino básico, policiais federais, legislativos e agentes penitenciários e educativos terão regras diferenciadas.

Foram extintas do texto as se-

guintes regras que existiam na proposta original:

- capitalização (poupança individual);
- mudanças na aposentadoria de trabalhadores rurais; e
- alterações no pagamento do Benefício de Prestação Continuada (BPC) ao idoso ou à pessoa com deficiência.

Com a reforma aprovada, o valor da aposentadoria será calculado com base na média de todo o histórico de contribuições do empregado após ser atingido o tempo mínimo de contribuição. Porém, se o trabalhador quiser aposentar com o **tempo mínimo**, terá direito a **apenas 60% do valor** do benefício integral e, caso queira receber **100% do valor**, a mulher terá que contribuir por **35 anos e o homem, por 40 anos**.

Para os servidores, o cálculo do benefício é semelhante ao do INSS, mas o benefício mínimo será de **60% com 20 anos de contribuição**, tanto para homens quanto para mulheres, su-

bindo também **2 pontos percentuais para cada ano a mais de contribuição**. A regra, porém, valerá apenas para quem ingressou após 2003. Para aqueles que ingressaram até 31 de dezembro de 2003, a integralidade da aposentadoria (valor do último salário) **será mantida para quem se aposentar aos 65 anos (homens) ou 62 anos (mulheres)**.

As mudanças aprovadas estabelecem, também, regras de transição para aqueles que já estão no mercado de trabalho, o que foi pensado para permitir que os trabalhadores se aposentem antes das idades mínimas estabelecidas! São, ao todo, **6 regras, sendo 4 delas exclusivas para empregados da iniciativa privada**.

**1** A primeira regra é o sistema de pontos para INSS: o trabalhador deverá alcançar uma pontuação que resulta da soma de sua idade mais o tempo de contribuição. O número inicial será de 86 para as mulheres e 96 para os

homens, respeitando o tempo mínimo de contribuição que vale hoje (35 anos para homens e 30 anos para mulheres). A transição prevê um aumento de 1 ponto a cada ano, chegando a 100 para mulheres (em 2033) e 105 para os homens (em 2028). O valor da aposentadoria seguirá a regra de 60% do valor do benefício integral por 15/20 anos de contribuição, crescendo 2% a cada ano a mais. O percentual poderá passar de 100% do salário médio de contribuição, mas o valor é limitado ao teto do INSS (atualmente em R\$ 5.839,45).

Para professores, a transição começa com 81 pontos para mulheres e 91 pontos para homens, com tempo de contribuição mínimo de 25 e 30 anos, respectivamente.

**2** A segunda regra é sobre o tempo de contribuição e a idade mínima: para quem já está no mercado de trabalho, a idade mínima começa em 56 anos para mulheres e 61 para os homens, subindo



meio ponto a cada ano até que a idade de 65 (homens) e 62 (mulheres) seja atingida, e o tempo mínimo de contribuição é de 30 anos para mulheres e 35 para homens. Para professores, o tempo de contribuição e idades iniciais são reduzidos em 5 anos e o acréscimo vai até 57 anos para mulheres e 60 anos para homens.

A remuneração será calculada a partir da média de todos os salários de contribuição, com a aplicação da regra de 60% do valor do benefício integral por 15/20 anos de contribuição, crescendo 2% a cada ano a mais. O percentual poderá passar de 100% do salário médio de contribuição, mas o valor é limitado ao teto do INSS (atualmente em R\$ 5.839,45).

**3 A terceira regra é o pedágio de 50%:** quem está a, no máximo, 2 anos de cumprir o tempo mínimo de contribuição que vale hoje (35 anos para homens e 30 anos para mulheres) ainda poderá se aposentar sem a idade mínima, mas vai pagar um pedágio de 50% do tempo que falta. O valor do benefício será a média das 80% maiores contribuições, reduzido pelo fator previdenciário, um cálculo que leva em conta a expectativa de sobrevivência do segurado medida pelo IBGE, que vem aumentando ano a ano.

**4 A quarta regra é sobre a aposentadoria por idade:** para os homens, a idade mínima continua como é hoje, em 65 anos. Para as mulheres começará em 60 anos. Mas, a partir de 2020, a idade mínima de aposentadoria da mulher será acrescida de seis meses a cada ano, até chegar a 62 anos em 2023. O tempo mínimo de contribuição exigido será de pelo menos 15 anos para ambos os sexos.

A remuneração será calculada a partir da média de todos os salários de contribuição, com a aplicação da regra de 60% do valor do benefício integral por 15/20 anos de contribuição, crescendo 2% a cada ano a mais. O percentual poderá passar de 100% do salário médio de contribuição, mas o valor é limitado ao teto do INSS (atualmente em R\$ 5.839,45).

**5 A quinta regra é o pedágio de 100%:** trabalhadores do setor privado e do setor público terão que cumprir os seguintes requisitos: idade mínima de 57 anos para mulheres e de 60 anos para homens, além um “pedágio” equivalente ao mesmo número de anos que faltar para cumprir o tempo mínimo de contribuição (30 anos se mulher e 35 anos se homem) na data em que a PEC entrar em vigor.



Nessa regra, a remuneração será de 100% da média de todos os salários de contribuição desde julho de 1994. Para servidores, o valor da aposentadoria será igual a 100% da média ou integral para quem ingressou até 31 de dezembro de 2003.

Para professores, a idade mínima será de 52 para mulheres e 55 para homens, com tempo mínimo de contribuição de 25 anos e 30 anos, respectivamente. Para servidores, mínimo de 20 anos no serviço público e 5 anos no cargo.

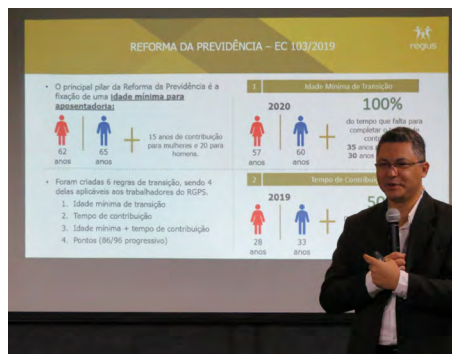
**6** A sexta regra é a única exclusiva para servidores públicos: está prevista uma transição por meio de uma pontuação que soma o tempo de contribuição mais uma idade mínima, começando em 86 pontos para as mulheres e 96 pontos para os homens.

A regra prevê um aumento de 1 ponto a cada ano, tendo duração de 14 anos para as mulheres e de 9 anos para os homens. O período de transição termina quando a pontuação alcançar 100 pontos para as mulheres e 105 pontos para os homens (2028), permanecendo neste patamar.

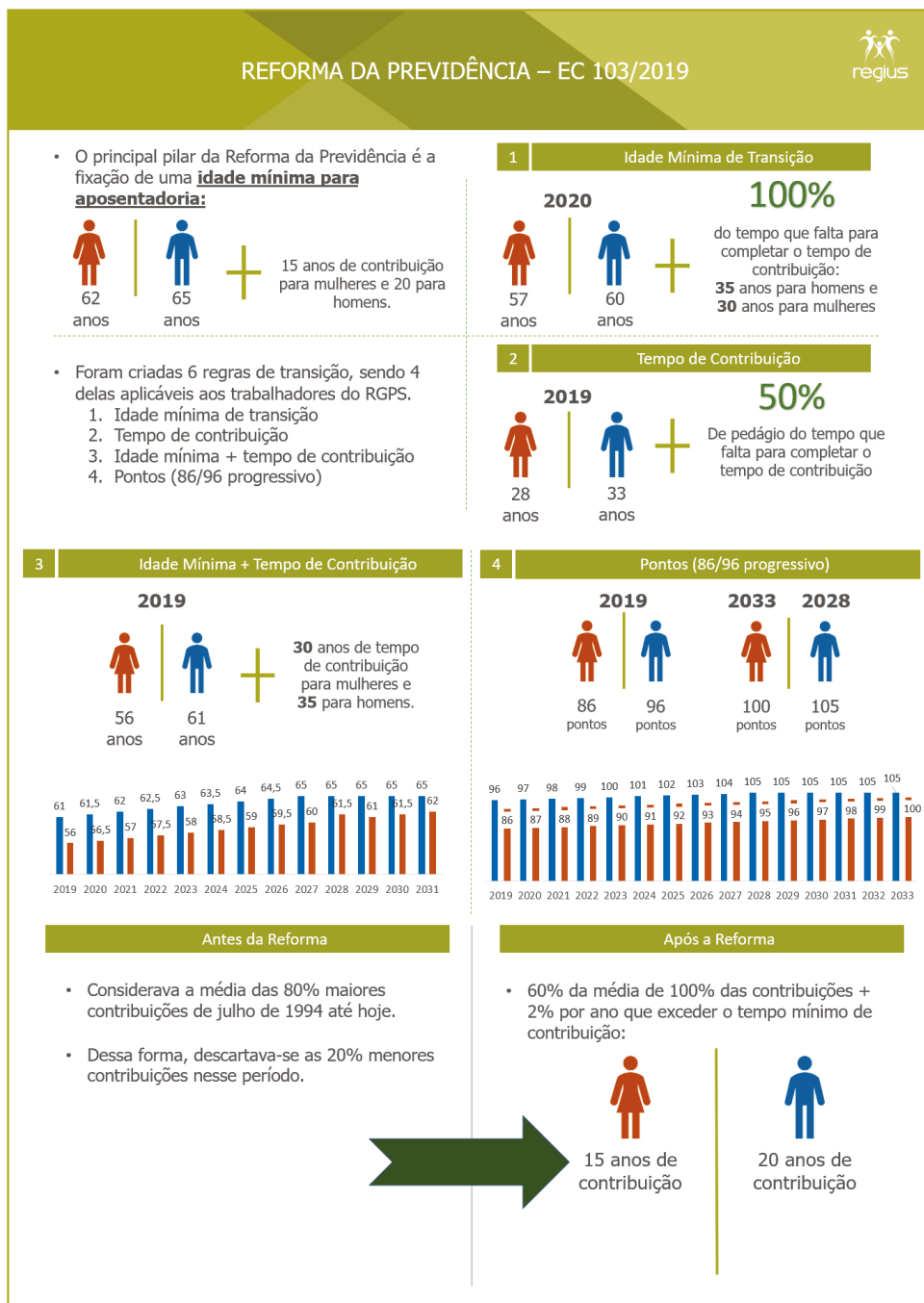
O tempo mínimo de contribuição dos servidores será de 35 anos para os homens e de 30 anos para as mulheres. A idade mínima começa em 61 anos para os homens e 56 anos para mu-

heres, passando a 62/57 a partir de 2022. Deverão contar ainda com 20 anos de serviço público, 10 anos na carreira e 5 no cargo.

O valor da aposentadoria será integral para quem ingressou até 31 de dezembro de 2003 e se aposentar aos 65 anos (homens) ou 62 (mulheres). Para quem ingressou a partir de 2004, o cálculo seguirá a regra de 60% da média dos salários de contribuição aos 20 anos de contribuição, subindo 2 pontos percentuais para cada ano a mais de contribuição.



O Diretor de Benefícios e Administração da REGIUS, Sandro Soares, ministrou juntamente com o BRB - Banco de Brasília, palestra durante o penúltimo módulo do Programa Árvore da Vida que aconteceu no dia 22 de novembro. Na oportunidade, o diretor explicou sobre a reforma de forma facilitada, expondo como esta afetará os nossos participantes ativos. A apresentação e o vídeo da palestra estão disponíveis para consultas no site da REGIUS, na área de eventos.





## BRB, BRBCARD e REGIUS formalizam parceria inédita

No último dia 19 de dezembro, foi assinado o contrato de parceria entre o BRB - Banco de Brasília, a BRBCARD e a REGIUS para o Programa de Relacionamento CURTAÍ. O acordo representa uma importante inovação, possibilitando a transformação de pontos do cartão de crédito em poupança previdenciária. Com a parceria todos ganham: a BRB-CARD, na busca pela fidelização e captação de novos clientes; a REGIUS, fortalecida por possibilitar aos participantes dos Planos de Benefícios administrados, acumular mais recursos no seu plano de previdência complementar e aumentar sua poupança previdenciária; e o BRB, que reforça sua marca e consolida ainda mais sua política de valorização de talentos e gestão de pessoas.

Assinaram o contrato o Presidente, Paulo Henrique Costa, representante do BRB - Banco de Brasília; a Diretora-Presidente Nilza Rodrigues de Moraes e

a Diretora de Planejamento e Controle Semíramis R. S. Magalhães Cezar, representantes da REGIUS; e o Diretor Presidente Márcio Vieira Recalde e o Diretor Pedro Antônio Estrella Pedrosa, representantes da BRB CARD.

Ao assinar o contrato, o Presidente do Banco de Brasília agradeceu o esforço das equipes para a consolidação de importante parceria, algo que estava sendo discutido no âmbito do Banco por ser um benefício para todos os envolvidos. Reforçou que este é um primeiro passo de várias parcerias que poderão ser realizadas. A Diretora-Presidente da REGIUS reforçou as palavras proferidas pelo Presidente do BRB, ressaltando que esta parceria representa um avanço para a REGIUS, uma parceria ganha-ganha para todos: REGIUS e Participantes, BRBCARD, BRB e para a economia, pois associa consumo a poupança.

Para a REGIUS, a parceria é uma ação de fortalecimento de



sua missão na medida em que reforça a poupança previdenciária dos participantes dos Planos. Para a BRBCARD e para o BRB, representa ação de fortalecimento de suas marcas e de compromisso com seus clientes e empregados, pois amplia o leque de benefícios para quem usa o cartão BRB. Quanto mais os clientes da BRBCARD, participantes dos Planos abertos da REGIUS, consumi-

rem, maior será o retorno na sua poupança.

Por fim, a parceria também é uma forma de integrar as empresas do Conglomerado BRB, aproveitando as sinergias existentes em prol dos empregados e visando sempre à melhora dos serviços oferecidos, assim como ao fortalecimento da política de gestão de pessoas do Banco de Brasília.





# UTILIZE SEU 13º DE FORMA CONSCIENTE

O final do ano é marcado no mercado financeiro e comercial por ser uma época movimentada, com a chegada das festas de Natal e Ano Novo e com o recebimento 13º! Porém, você sabe como usar o 13º salário ao seu favor?

Quando vemos aquela quantia maravilhosa cair na conta, se não planejamos antes, ela pode desaparecer no orçamento. Mas por que não usar o 13º para garantir um ano novo mais tranquilo e azul? Nessa edição da revista Panorama REGIUS iremos listar algumas alternativas para usar esse dinheirinho extra ao seu favor:

**1) Investimento!** O número de investidores cresce a cada ano e as opções para investir estão ficando cada vez mais diversificadas, então por que não investir o 13º para aumentar os seus ganhos?

**2) Realizar um aporte adicional ao Plano de Benefícios:** você pode usar o seu 13º para fazer uma contribuição adicional ao seu Plano e garantir um futuro ainda melhor para você e a sua família!

**3) Fuja das compras por impulso!** Sair de casa sem um objetivo é uma grande cilada e um dos erros mais cometidos por todos. Procure ter em mente o que pretende comprar, quanto irá gastar e

tente se ater a eles!

**4) Evite parcelamentos no cartão de crédito!** Compras à vista geralmente podem ser negociadas e você pode conseguir descontos incríveis que não conseguiria com o parcelamento!

**5) Negociar os valores das matrículas nas instituições de ensino.** Conversar e tentar negociar com o colégio dos seus filhos é uma dica valiosa, ainda mais se tiver mais de uma criança matriculada na instituição!

**6) Negociar dívidas.** Sabemos que esse assunto não é muito agradável, mas para quem está endividado, usar o 13º para negociar as suas dívidas é uma ótima ideia!

Porém, não entre em desespero caso o 13º não seja suficiente para cobrir todos os seus gastos! Na REGIUS, você tem a opção de realizar um empréstimo consignado com taxas atrativas, que cabem no seu orçamento! Entre em contato com um dos nossos colaboradores para mais informações!



# DESAFIOS PARA 2020

## Crescimento e sustentabilidade



**E**m 2020, a REGIUS enfrentará muitos desafios visando fortalecimento da marca e a melhoria dos serviços para atender um leque cada vez maior de pessoas e instituições. O Plano Instituído da REGIUS, o **BrasíliaPREV**, foi aprovado pelo Conselho Deliberativo e, após a formalização do Convênio de Adesão com a instituidora fundadora (AEBRB), seguirá para aprovação junto à PREVIC. Esse Plano será oferecido para os associados das instituidoras e representará um grande passo

para a REGIUS no cumprimento de sua missão. O objetivo é ampliar a proteção social para mais pessoas!

No próximo ano, também serão aprimoradas as ações do **Programa de Compliance**. Conformidade e segurança fazem parte da história da REGIUS, pois são pilares da gestão. As ações implantadas em 2019, com um novo sistema de gestão baseada em riscos e o reforço nos controles internos, foram medidas muito importantes para a melhoria da gestão. A ideia é buscar

a certificação do **Selo Pró-Ética**, da Controladoria Geral da União, e a certificação da ABRAPP na **gestão dos investimentos** e da **governança corporativa**, sendo ações que darão destaque à REGIUS como uma entidade que prima pela ética e pela integridade. A REGIUS possui **canal de denúncia** ([integridade@regius.org.br](mailto:integridade@regius.org.br)), disponibilizado para o público interno e externo. A reestruturação desse canal sigiloso tem como objetivo trazer maior segurança para os denunciantes.

O nosso objetivo em 2019 foi

buscar a melhoria dos nossos serviços para atender os Participantes de forma mais moderna e eficaz. O ano de 2020 será um período de mudanças positivas e de muitos desafios com o foco no crescimento da Entidade, mas temos um time preparado para que os nossos objetivos sejam alcançados e para que a REGIUS seja uma Instituição cada vez mais efetiva, honesta e competente na prestação dos serviços.

Para saber mais, acompanhe as novidades nos canais de comunicação da REGIUS.



Longevidade

**Existe  
fórmula  
para  
viver  
mais e  
melhor?**

A expectativa de vida da população vem crescendo a cada ano e, apesar de isso ser algo bom, muitas pessoas ainda mantêm hábitos pouco saudáveis! Por essa razão, nós da REGIUS nos preocupamos com o seu bem estar e separamos cinco dicas para melhorar a sua qualidade de vida e longevidade:

**1** Ingestão de água corretamente: a dica mais fundamental dessa lista é, sem sombra de dúvidas, ter o hábito de beber água pura, pois a mesma deve ser o principal líquido que ingerimos! Setenta e cinco por cento do corpo humano é composto de água, tornando a mesma o nutriente mais abundante do nosso organismo, mas ainda assim, é deixado de lado e o seu consumo não chega nem

perto do recomendado. Porém é importante lembrar que nem todo líquido é água! Apesar de sucos e refrigerantes possuírem água na sua composição, eles não substituem a ingestão de água pura;

**2** Ingestão de macronutrientes: a diminuição da ingestão de produtos industrializados é a principal parte dessa dica. Diminuindo o consumo de industrializados, é provável que você também diminua o consumo de carboidratos desnecessários para o seu corpo! É importante manter uma dieta balanceada, de preferência consumindo alimentos orgânicos e leves, como verduras e legumes;

**3** Gerenciamento do estresse: ao falar de estresse, estamos nos referindo ao estresse causado pelo mundo externo – cotidiano – e ao estresse metabólico, que é causado pelos seus hábitos de vida. Mesmo que você faça parte do grupo de pessoas que são calmas e tranquilas, se os seus hábitos não condizem com uma vida saudável, você estará exposto aos malefícios do estresse. Porém, caso você tenha uma rotina de hábitos saudáveis, mas sofra com o estresse externo, é importante procurar práticas relaxantes como a Yoga e a Medita-

ção, que auxiliam no controle de emoções e ajudam a lidar melhor com situações desgastantes.

**4** Sono de qualidade: o sono reparador é o remédio natural mais potente ao qual temos acesso! Enquanto dormimos, o organismo está agindo para reparar todas as áreas do nosso corpo que são utilizadas ao longo do dia, atuando na organização das informações captadas durante o dia, na produção de hormônios e na reparação de danos celulares. É nesse momento que o nosso corpo está cuidando dele mesmo sem ser orientado pela nossa consciência, agindo por conta própria.

**5** Prática de atividades físicas: a prática de atividade física moderada é uma das principais maneiras de se prevenir doenças e alcançar uma vida de saúde e longevidade. Porém não é necessário fazer nenhum tipo de sacrifício ou treinamento pesado durante o período que você separou para se exercitar! O necessário é apenas procurar manter uma rotina semanal de exercícios, de forma equilibrada, moderada e saudável!

Agora que você já tem essas dicas, que tal incluí-las na sua rotina para viver uma vida mais saudável e longa?



# TECNOLOGIA AVANÇOS EFICIÊNCIA

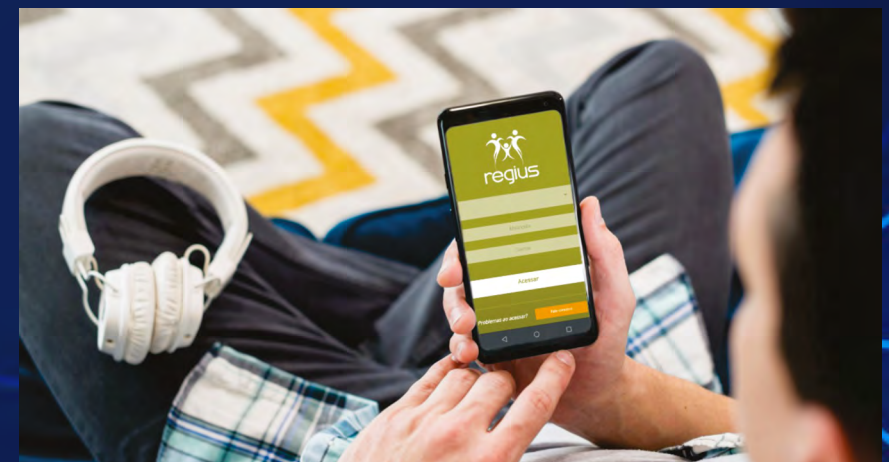
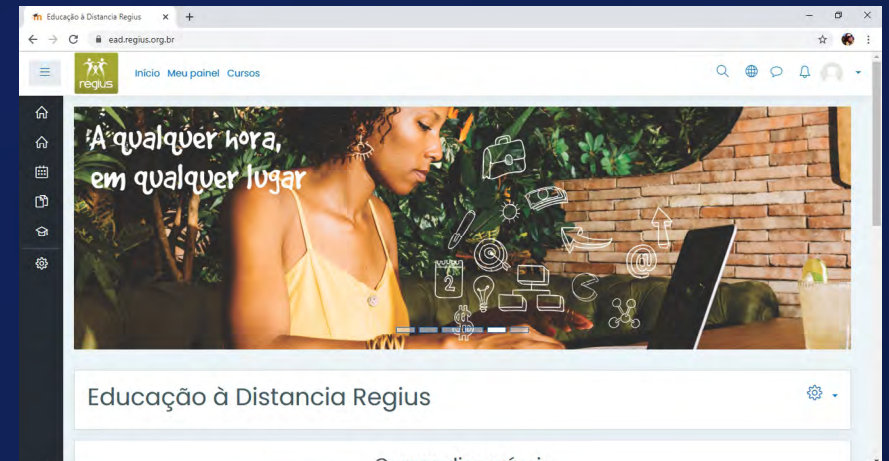
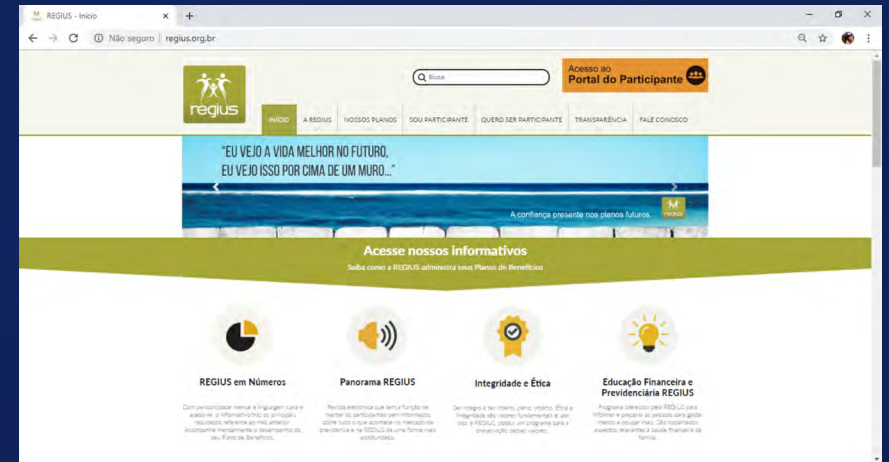


Durante o ano de 2019, a REGIUS passou por várias mudanças visando tornar o acesso à informação e à comunicação com os nossos Participantes cada vez mais ágeis e fáceis e, para que isso fosse possível, diversos avanços tecnológicos foram feitos!

O primeiro passo foi a renovação do nosso **site**, tornando-o mais funcional para melhorar a experiência de todos. Depois, revitalizamos o nosso aplicativo **REGIUS Mobile**, que agora possui uma interface mais agradável e diversas ferramentas como o acesso aos contracheques, simulação de empréstimos, acesso aos contatos da REGIUS, entre outros. Para auxiliar o nosso Par-

ticipante e tornar a vida financeira do mesmo mais saudável, criamos a **plataforma Moodle REGIUS**, onde os Participantes têm acesso a cursos de educação financeira e previdenciária. Por fim, melhoramos os nossos **canais de atendimento**, com mais agilidade na disponibilização das informações.

Em 2020, teremos uma REGIUS mais digital, moderna, dinâmica e com menor custo, usando de artifícios como as **mídias sociais**, a **adesão aos Planos de forma on-line**, a desburocratização de processos e diversas outros avanços que estão planejados, focados no nosso corpo funcional para melhor atender os nossos Participantes!







# PAPAI NOEL consciente

Com o Natal chegando, muitos pais ficam na dúvida sobre como presentear os filhos: comprar brinquedos ou dar o envelope dourado com dinheiro? Essa é uma dúvida comum, porém é necessário pensar sobre o assunto para não fazer escolhas que comprometam a saúde financeira da sua família!

A educadora financeira Cássia Aquino, especializada na educação de crianças e dona do blog financeiro “Educação Financeira”, diz que é preferível presentear os pequenos com brinquedos, pois é algo simbólico e marcante na vida da criança, sendo visto como um gesto de carinho e cuidado por parte dos papais! Presenteá-la com dinheiro, segundo Cássia, pode passar a imagem errada e acabar supervalorizando esse tipo de presente. Caso opte por essa opção, lembre-se de explicar que mais importante

que o dinheiro é o gesto de presentear quem se ama e que o dinheiro não está relacionado a esse sentimento!

A compra de um presente especial para o filho pode ser um dilema, é difícil escolher algo que agrade, mas uma saída é pedir para a criança fazer uma cartinha para o Papai Noel listando alguns brinquedos que ela gostaria de ganhar! Dessa forma, você poderá escolher algo que ela goste e que caiba no seu orçamento, evitando gastos excessivos com o presentinho do seu filho!

É sempre importante lembrar que realizar o controle financeiro e ter um orçamento para os gastos de fim de ano é o primeiro passo para lidar de forma tranquila com as possíveis festas e viagens que acompanham o Natal e o Ano Novo.





### **A confiança presente nos planos futuros**

REGIUS Sociedade Civil de Previdência Privada  
SGAS 902, Ed. Athenas, Bloco C, 2º andar, Brasília-DF  
CEP: 70.390-020  
Telefone: (61)30354400  
Site: [www.regius.org.br](http://www.regius.org.br)  
e-mail: [relacionamento@regius.org.br](mailto:relacionamento@regius.org.br)



*Integridade e Ética fazem parte do "Time REGIUS"*